

KORAL seg. B

Budynek mieszkalny w zabudowie bliźniaczej



powierzchnia: 120,11m²

w tym powierzchnia garażu: 16,31m²

liczba pokoi: 5

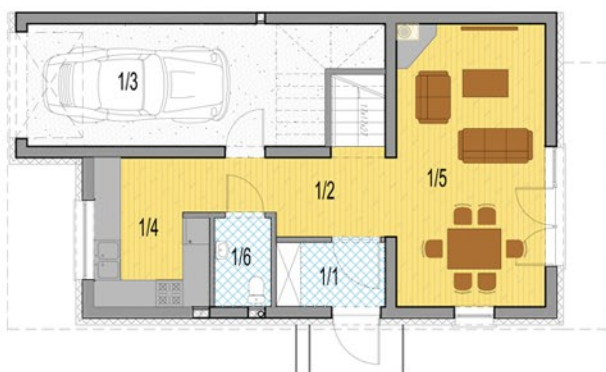


Białystok

os. Bagnówka

ul. Puchalskiego

www.eko-osiedle.pl



Parter:

1/1 wiatrołap - 3,43m²

1/2 hol - 6,81m²

1/3 garaż - 16,31m²

1/4 kuchnia - 8,44m²

1/5 pokój dzienny - 20,80m²

1/6 wc - 2,42m²

Łącznie parter 58,21m²

Piętro:

2/1 hol - 7,96m²

2/2 pokój - 15,51m²

2/3 pokój - 13,14m²

2/4 łazienka - 2,37m²

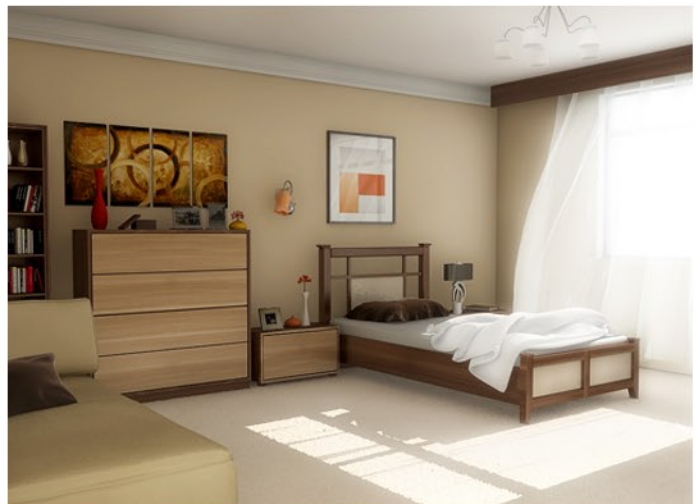
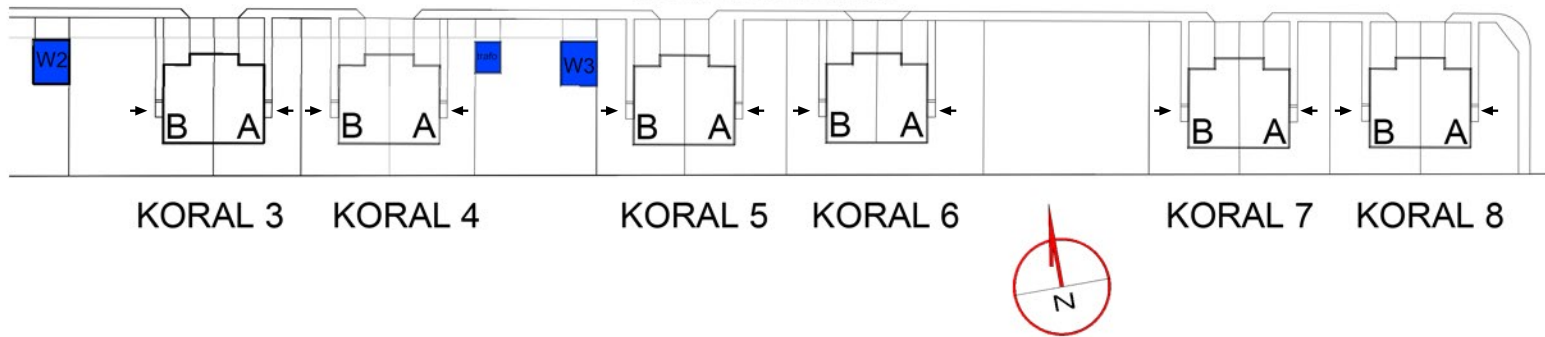
2/5 łazienka - 4,51m²

2/6 pokój - 9,13m²

2/7 pokój - 9,28m²

Łącznie piętro 61,90m²

ul. Józefa Karola Puchalskiego



Na parterze budynku w zabudowie bliźniaczej znajduje się strefa dzienna z pokojem dziennym z jadalnią, kuchnią, wc, holom, wiatrołapem i garażem 1-stanowiskowym. Na piętrze (pełna wysokość bez skosów) zlokalizowano strefę nocną z 4 sypialniami i 2 łazienkami.



Budynek	
Powierzchnia działki (m ²)	
Cena (zł)	

www.eko-osiedle.pl